

# MODERNE, HOCHWERTIGE NEUBAUWOHNUNGEN

ZUR MIETE

Augsburg,  
Haunstetter Straße 23 a



LIVING ON DEMAND  
Am Silbermannpark 1 b  
86161 Augsburg  
fon +49 821 450420 0  
mail info@living-on-demand.de

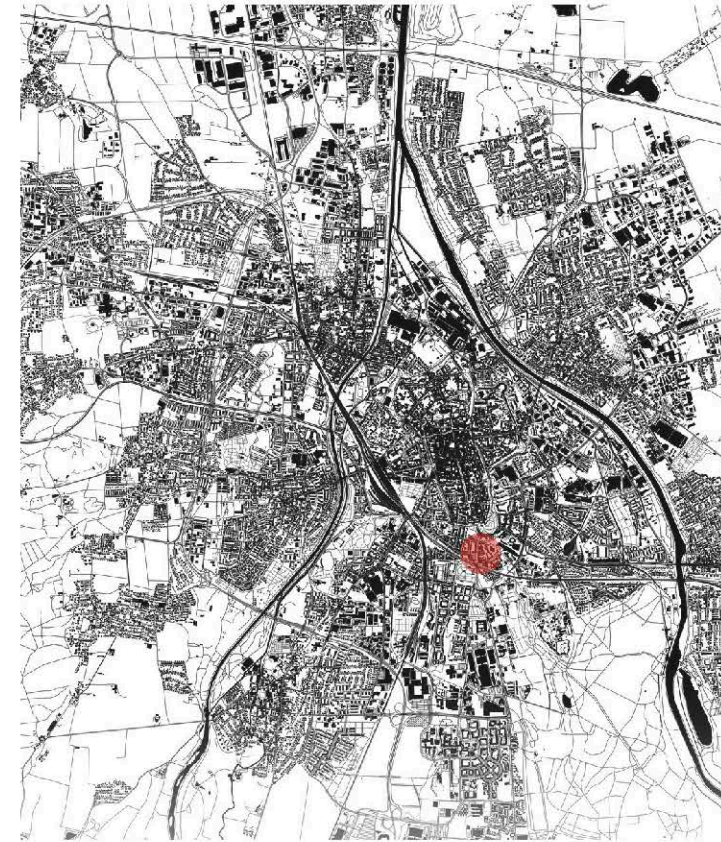


# LAGE

## Augsburg, Haunstetter Straße 23 a

Das neue Wohnhaus liegt in einem ruhigen Innenhof nahe des Augsburger Zentrums. Straßenbahn- und Bahnhaltestellen befinden sich in unmittelbarer Nähe und sind in einigen Minuten zu Fuß erreichbar. Etwa 700 Meter entfernt liegt südlich der Augsburger Stadtwald mit Zoo und Botanischem Garten.

In direkter Umgebung im Westen liegt das Bismarckviertel mit Gründerzeithäusern, ein trendiger Stadtteil mit Gelegenheiten zum Einkaufen, Essen und Trinken.



Augsburg





# OBJEKT



Ansicht Süden

# OBJEKT

In dem modernen Wohnhaus entstehen sieben hochwertige Wohnungen in verschiedenen Größen, vom Appartement mit Garten, bis zur 100 m<sup>2</sup> großen Wohnung mit großzügiger Dachterrasse.

Ansicht Norden



Ansicht Westen



# ERDGESCHOSS

## Wohnung 1

Appartement mit Terrasse und Garten/  
Kellerraum

Als Bodenbelag wird im gesamten Haus  
Terrazzo-Estrich verlegt.



# 1. OBERGESCHOSS

## Wohnung 2

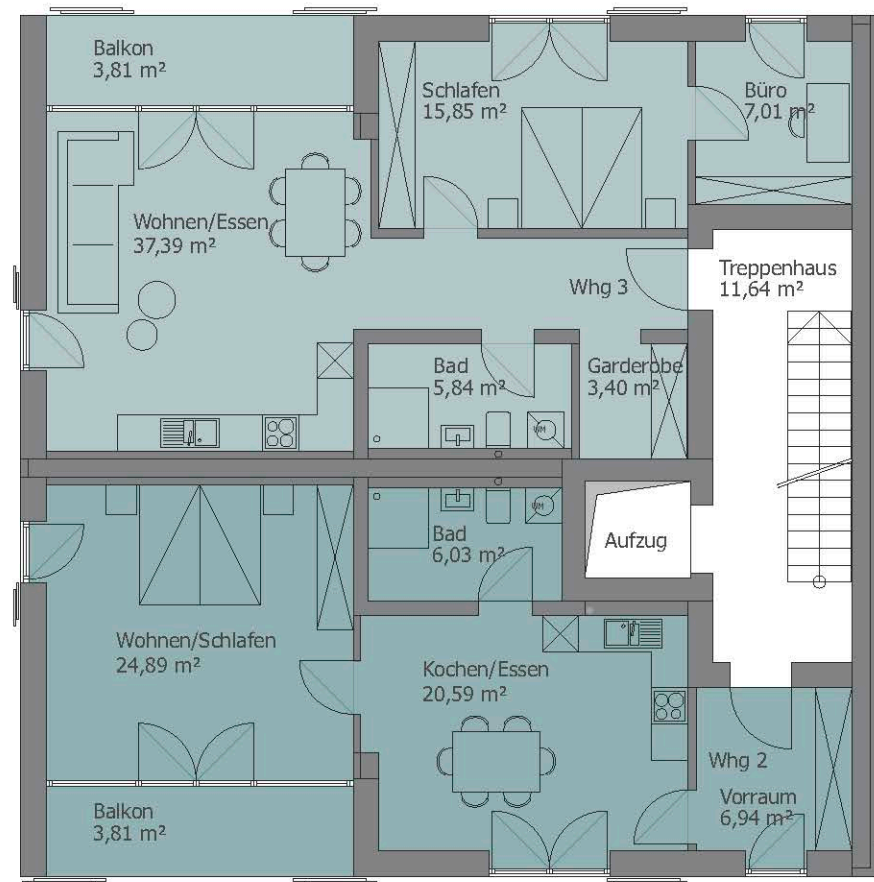
2,5 Zi./Bad/Balkon/  
Kellerraum

## Wohnung 3

2,5 Zi./Bad/Balkon/  
Kellerraum



Wohnung 3:  
73,30 m<sup>2</sup>



Wohnung 2:  
62,26 m<sup>2</sup>

LIVING ON DEMAND  
Am Silbermannpark 1 b  
86161 Augsburg  
fon +49 821 450420 0  
mail info@living-on-demand.de



## 2. OBERGESCHOSS

### Wohnung 4

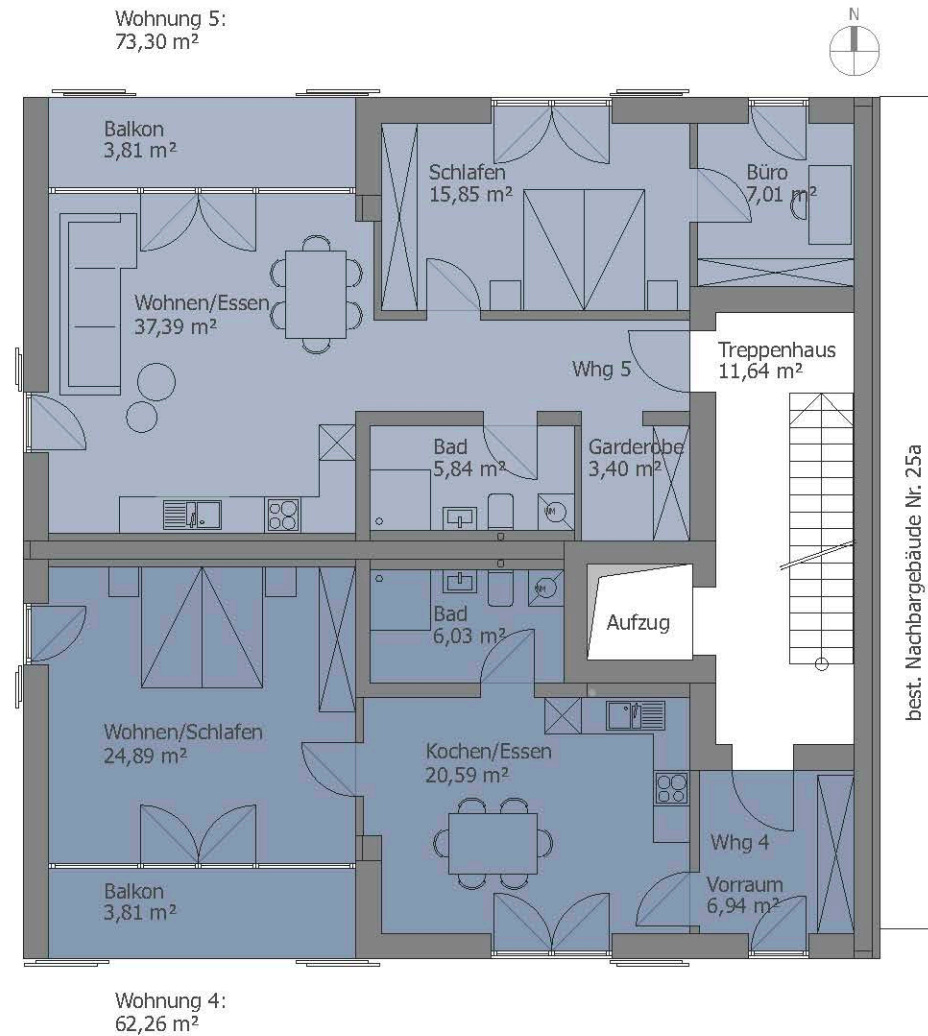
2,5 Zi./Bad/Balkon/  
Kellerraum

### Wohnung 5

2,5 Zi./Bad/Balkon/  
Kellerraum



Foto: <https://archzine.net/einrichtungsideen/betonboden-vorteile-nachteile/>



LIVING ON DEMAND  
Am Silbermannpark 1 b  
86161 Augsburg  
fon +49 821 450420 0  
mail info@living-on-demand.de





# 3. OBERGESCHOSS

## Wohnung 6

3,5 Zi./Bad/Balkon/  
Dachterrasse (siehe nächste Seite)/  
Kellerraum

## Wohnung 7

1,5 Zi. Apartment/  
Kellerraum

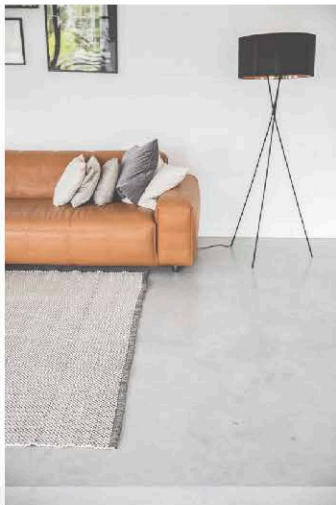
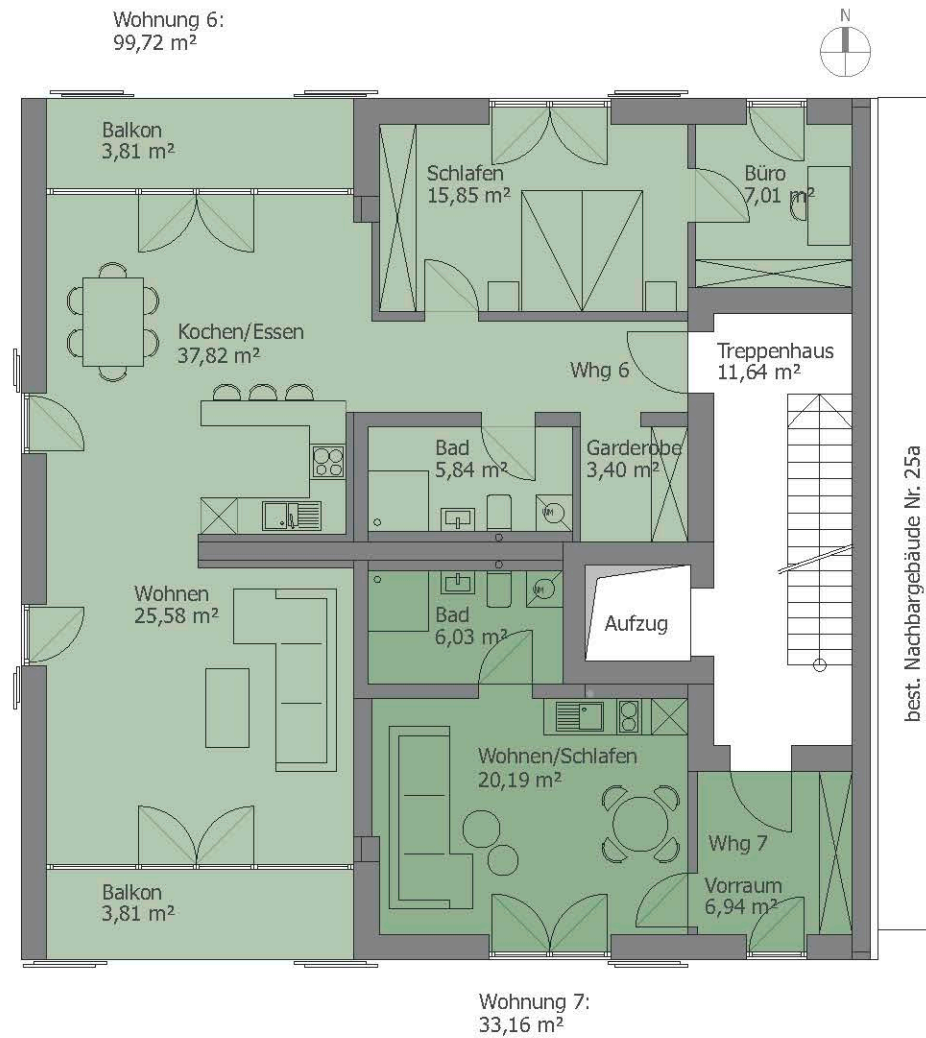


Foto: <https://singhammer-bodensysteme.de>



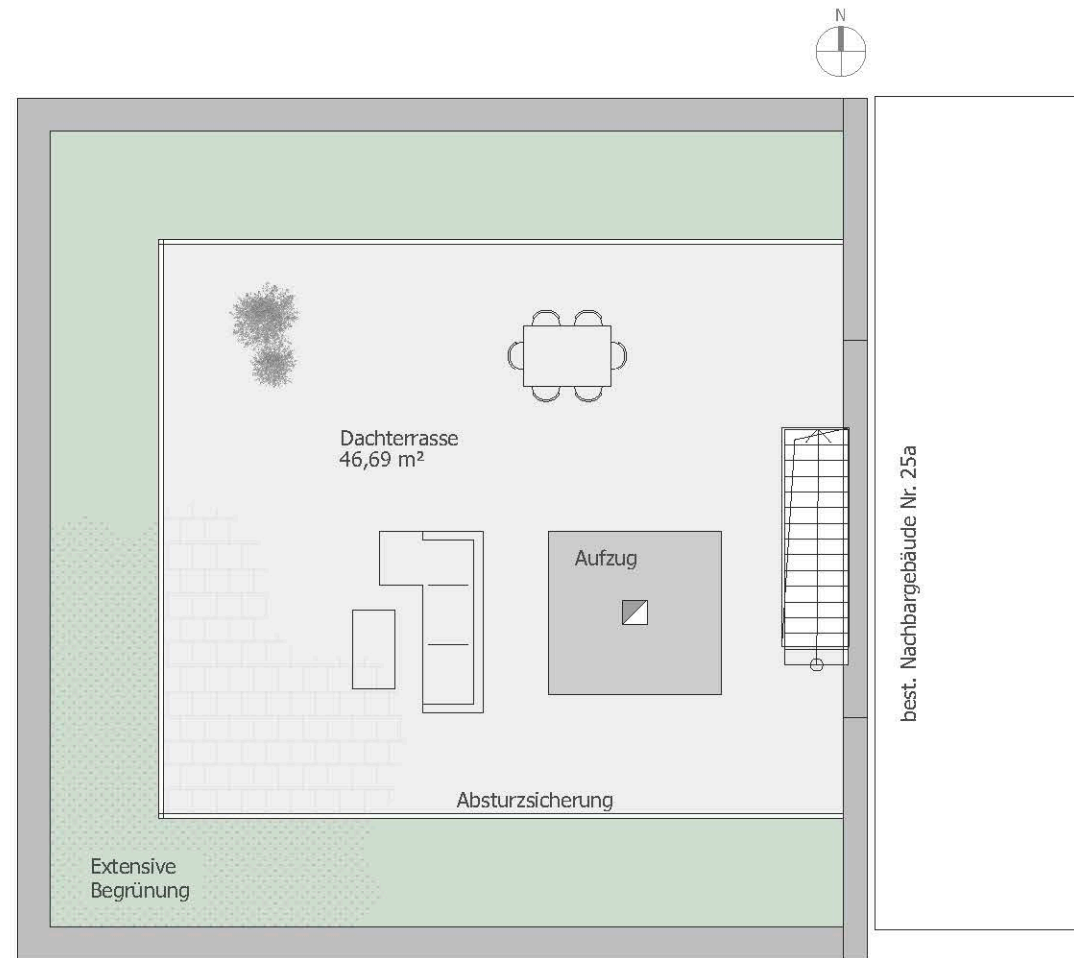
LIVING ON DEMAND  
Am Silbermannpark 1 b  
86161 Augsburg  
fon +49 821 450420 0  
mail [info@living-on-demand.de](mailto:info@living-on-demand.de)



# DACHTERRASSE zu Wohnung 6



Foto: <https://www.selbst.de/extensive-dachbegruenerung-15483.html>



LIVING ON DEMAND  
Am Silbermannpark 1 b  
86161 Augsburg  
fon +49 821 450420 0  
mail [info@living-on-demand.de](mailto:info@living-on-demand.de)

